

令和7年3月19日▶6月28日入校まで

春の特典プラン

生協組合員の
学生限定

スケジュールを
無料で作成する
ことができます!

スケジュールを変更する場合
2回目以降は
変更手数料として一回につき
1,500円(非課税)が
必要となります。



普通
オートマ車 **299,750円** 税込

普通
マニュアル車 **316,250円** 税込

+33,000円で卒業までの予定を一括確保することができます!

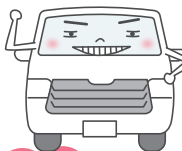
さらに! ★技能教習延長料金 ★テキスト代 ★夜間教習料金 ★写真代 ★原付教習 が無料!

入校日 水・金 17:10~、土 9:10~ ※事前手続きが必要です 期間限定 日曜日も教習・検定実施中!

●上記料金の他、「仮免受検手数料1,800円」「仮免交付手数料1,100円」(非課税)が必要となります。(限定解除・仮免所持は除く) ●自由教習を希望される場合は1時間税抜5,000円(税込5,500円)が必要です。 ●再検定料金は1回税抜5,500円(税込6,050円)、仮免学科試験再受検料は1,800円(非課税)が必要となります。 ●技能教習をキャンセルする場合、当日2,200円(非課税)、無断でキャンセルした場合3,300円(非課税)が必要となります。※一度納入されました申込金は返金致しかねます。※入校の取り消しや、途中退校、教習期限内に卒業できなかった場合につきましては、学科未受講分と技能規定時間数から技能教習実施回数分を差し引きした金額となります。但し、手数料として税抜18,000円(税込19,800円)が必要となります※高速教習は実車でを行います。 ●各プランの卒業予定日は当校が組んだ教習日程に沿って、教習や検定での不合格などが無く進んだ場合のものです。

オンライン学科教習あり!!

オンライン学科教習(録画方式)により、
24時間対応で受講することが出来ます!
(一部を除く)



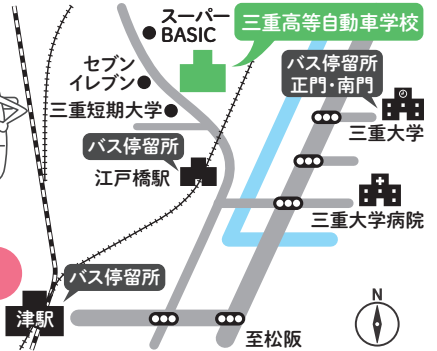
駅から近く、通いやすい立地

当校は津駅・江戸橋駅から近く、徒歩や
自転車または送迎バスを利用して、教習を
受けて頂けます。

また、当校から徒歩圏内にスーパーや
コンビニもあり、とっても便利です。



三重大学正門・南門、
看護大学への無料送迎
あります!詳しくはコチラ



三重高等自動車学校
0120-17-1325

〒514-0112
三重県津市一身田中野192番地1
TEL059-231-1325
<http://miekouto.com>



三重高等自動車学校

生協のサービスカウンターを通じてお申し込み下さい